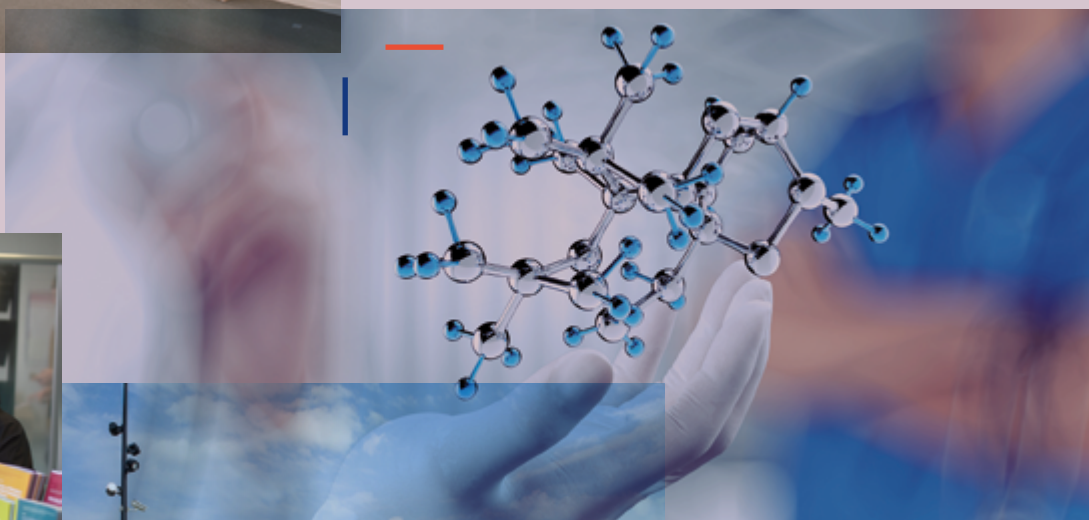




Université
de Lille

The French university
of Northwestern Europe

*l'université française de l'Europe
du Nord Ouest*





LILLE

Lille - The University of Lille

As the capital of a region of six million inhabitants (the Hauts-de-France region), Lille benefits from the advantages afforded by its unique setting. The city serves as the epicentre of an intense cultural life that springs from a rich heritage, derived from a long history at the heart of Europe. The University of Lille attracts many students thanks to a dynamic academic environment enriched by the proximity of international universities ranked among the best in the world.

The students enjoy excellent study conditions across the large campuses that offer numerous associative, cultural and facilities. They have access to modern international-standard university residences, up-to-date libraries (learning centres) equipped with facilities for new ways of learning using digital technologies, as well as a highly developed rich and varied cultural calendar (cinema, exhibitions, theatres ...)

Lille – Université de Lille

Capitale d'une région de six millions d'habitants, les Hauts-de-France, Lille est plongée dans un environnement particulièrement favorable. Épicentre d'une vie culturelle intense, elle s'appuie sur un riche patrimoine, fruit d'une longue histoire au cœur de l'Europe. Dynamique, entourée par des universités étrangères classées parmi les meilleures du monde, l'Université de Lille attire de nombreux étudiants.

Ces derniers bénéficient d'excellentes conditions d'étude au sein de vastes campus dotés de nombreux équipements associatifs, culturels et sportifs. Ils y ont accès à des résidences universitaires récentes, aux standards internationaux, à des bibliothèques rénovées et adaptées aux nouveaux modes d'apprentissage et au numérique (learning centers) ainsi qu'à une offre culturelle particulièrement variée (cinéma, expositions, théâtre...)



Facts and figures

The University of Lille in figures (2017)

Over the past years, the University of Lille has increasingly placed its international outlook at the heart of its administration, academic programmes and research. As the laureate in 2017 of a vast national program to fund academic excellence (I-SITE), the University of Lille is committed to organizing its international programmes around selected research strands, international student recruitment methods and high-quality international partnerships.

7300
International students

24
Degrees taught in English

40
Double degrees

1400 (incoming) 1800 (outgoing)
Exchange students

222
Co-supervised Ph.D students

154
Nationalities represented

1575
Internships abroad

13
International laboratories

23
Languages taught

Les chiffres Université de Lille (2017)

Depuis de nombreuses années, l'Université de Lille place le développement international au cœur de son fonctionnement, de ses formations et de sa recherche. Lauréate d'un vaste plan national de financement d'excellence (I-site) en 2017, elle s'engage désormais dans une structuration de sa politique internationale autour de plusieurs grandes thématiques, de modes de recrutements internationaux et de partenariats d'excellence.

7300
Étudiants internationaux

24
Diplômes enseignés
en anglais

40
Doubles diplômes

1400 (entrants) 1800 (sortants)
Mobilité des étudiants
en échange

222
Cotutelles de thèses

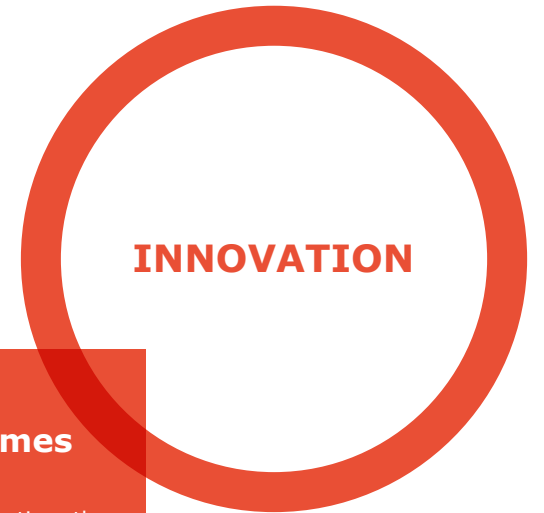
154
Nationalités représentées

1575
Stages à l'étranger

13
Laboratoires internationaux

23
Langues enseignées





Modern and innovative academic programmes

Thanks to experience with online learning platforms and distance education, the University of Lille supports its teachers both technically and pedagogically in order to promote new learning methods. The recent creation of a digital centre for pedagogical innovation has allowed the university to bring together numerous existing initiatives (MOOCs, serious games, online preparation language certifications ...) in order to develop them further to help students achieve success. The University of Lille also offers innovative programmes. For example, it has developed a series of labels that are affixed to student diplomas in order to highlight the graduate's involvement in a variety of professional projects : «commitment» for students who are involved in university life, «research» for students implicated in laboratory research programs and «international» for students who have added an international dimension to their studies.

Structured, high level research

The University of Lille houses 66 laboratories and research units covering all fields of study. The quality of its research has been widely recognized on the national level through the awarding of prestigious labels and funding: an I-SITE project, seven research facilities of excellence (EQUIPEX) and five laboratories of excellence (LABEX).

The university's many research groups, networks and facilities contribute to effective multidisciplinary research, as well as to its valorisation via socio-economic partnerships. These projects include an integrated cancer research site (Siric Oncolille), an institute for energy transition (ITE) and a technology transfer group (SATT). The university belongs to a network including five technology parks and seven competitiveness clusters, which allows businesses and laboratories to collaborate on innovation in cutting-edge sectors.

The University of Lille has high-level research facilities covering a wide range of fields, information and technology sciences and health sciences (molecular and cellular imaging, bioterapy, genomics, proteomics and bioinformatics, promotion of clinical knowledge development, medical imaging and visual sciences and cultures).

Equipex IrDIVE, a facility of excellence with state-of-the-art equipment (3D scanners and printers, a virtual reality lab, a neuroimaging lab, etc.), promotes cross-disciplinary studies and collaboration between computer and cognitive scientists, historians and art historians, philosophers, linguists and psychologists. Research is also supported by joint research services, in physico-chemistry centre for analysis, the department of nuclear magnetic resonance (NMR) and the department of mass spectrometry and of cytometry and cell sorting.

INNOVER

Une formation moderne et innovante

Riche d'une longue expérience des plates-formes de cours en ligne et d'enseignement à distance, l'Université de Lille accompagne techniquement et pédagogiquement ses enseignants pour favoriser les nouveaux modes d'apprentissage. La récente création d'un kiosque numérique de l'innovation pédagogique va permettre de fédérer les nombreuses initiatives (MOOCs, serious games, préparation en ligne aux certifications en langues...) présentes au sein de l'établissement et de poursuivre leur développement. Pour accompagner ses étudiants vers la réussite, l'Université de Lille propose aussi des dispositifs innovants. Elle a par exemple mis en place des labels permettant de mettre en valeur l'implication d'étudiants dans leur projet professionnel : « engagement », « recherche » (découverte des laboratoires dès la licence) et « international » (la reconnaissance d'une ouverture sur l'international).

Une recherche structurée et de très haut niveau

Couvrant tous les champs du savoir, l'Université de Lille compte 66 laboratoires et unités de recherche. La qualité de sa recherche est reconnue notamment par d'importants labels et financements nationaux : un I-site, sept équipements d'excellence (Equipex), cinq laboratoires d'excellence (Labex)... Sur son territoire, elle dispose de nombreux organismes, réseaux et dispositifs concourant à l'efficacité et à la pluridisciplinarité de ses recherches, ainsi qu'à leur valorisation socio-économique : un site de recherche intégré sur le cancer (Siric Oncolille), un institut pour la transition énergétique (ITE) et une société de transfert de technologie (Satt). Elle travaille en réseau avec cinq parcs technologiques et sept pôles de compétitivité, au sein desquels entreprises et laboratoires collaborent sur des innovations dans des secteurs de pointe.

L'Université de Lille peut s'appuyer sur des grands équipements de recherche de haut niveau. Ils couvrent des domaines très divers comme les sciences des technologies et de l'information (plates-formes technologiques), les sciences de la santé (imagerie moléculaire et cellulaire, biothérapie, génomique, protéomique et bioinformatique, valorisation clinique, imagerie du vivant, médicament, ressources expérimentales, innovation thérapeutique), ou encore les sciences et cultures du visuel. Ces dernières disposent en effet d'une installation d'excellence, l'Equipex Irdive, dotée d'équipements ultramodernes (réalité virtuelle, neuro-imagerie, scanners et imprimantes 3D, etc.) Elle favorise la collaboration entre chercheurs de différentes disciplines, informatique, sciences cognitives, historiens et historiens de l'art, philosophes, linguistes et psychologues.

La recherche s'appuie également sur des services communs de recherche, notamment en physico-chimie (centre d'analyse, départements de résonance magnétique nucléaire (RMN) et de spectrométrie de masse) et en cytométrie et en tri cellulaire.

WELCOMING INTERNATIONAL STUDENTS

The University of Lille has a policy that supports the international development of its laboratories, research projects and academic programs. It has put into place special programs for welcoming international students and staff and for developing cooperation, with international partners.

A strong policy for welcoming international students and staff

• For international students

Exchange programmes

The University of Lille continually develops and promotes student exchanges with high-quality institutions of higher education in the European Union and beyond, thanks to a variety of programmes (Erasmus +, etc.). It also promotes co-supervised doctoral theses, for which doctoral students do research alternately at the University of Lille and in an international institution.

Helping students get started

The University of Lille has established a variety of events to welcome students and to help them get off on the right foot. Every year, the University of Lille organizes a student orientation session (JIVE), a time for exchanging impressions and sharing experiences that allows students to discover the different campuses and facilities of the university. Numerous athletic and cultural events are organized during this period. It is also an opportunity for newcomers to discover the campuses and services of the university. A specialized service accompanies students with disabilities throughout their time at the university, for example by providing specially adapted facilities.

A special welcome for international students

Every year the University of Lille hosts a week-long celebration of international students: the International Student Week. This is an opportunity for French and international students to participate in many festivities and events on the theme of international exchange. The University of Lille also works in close partnership with the Lille branch of the ESN (Erasmus Student Network) to provide a warm welcome to international students and to provide support during their stay. A welcome meeting is organized by the ESN at the beginning of each semester. Exchange students can also take advantage of the chance to stay at the newly built Reeflex international residence hall.

The university offers a selection of courses that are bilingual or taught entirely in English. In order to prepare for their exchange, thematic summer schools that include language training in French are available. International students can also take advantage of French language courses that will allow them to reach the level necessary for their studies (offered by the Department of French as a Foreign Language - DEFI) as well as French courses for particular scientific fields (offered by La Maison des Langues).

• Programmes for international staff

The University of Lille hosts teacher-researchers and administrative staff from international institutions, through the Erasmus + program or specific agreements. Accommodation is offered at ultramodern residences such as Reeflex for stays of a few days up to a few months. The university has recently put into place a system that simplifies the procedures for hosting visiting researchers.

ACCUEILLIR

L'Université de Lille mène une politique de soutien à l'ouverture internationale de ses laboratoires, de ses projets de recherche et de ses formations. C'est pourquoi elle met en place des procédures spécifiques pour accueillir au mieux étudiants et personnels internationaux, et nouer des collaborations.

Une politique d'accueil renforcée

• En faveur des étudiants internationaux

Des programmes pour faciliter les échanges

L'Université de Lille développe la coopération et les échanges d'étudiants et de doctorants avec les meilleurs établissements d'enseignement supérieur de l'Union européenne et des pays tiers, grâce à plusieurs programmes (Erasmus+, etc.) Elle favorise aussi les cotutelles de thèse, où le doctorant travaille en alternance à l'université et dans un établissement étranger.

Un accompagnement lors des rentrées

L'Université de Lille a mis en place des actions fortes pour accueillir dans les meilleures conditions ses étudiants. Elle organise tous les ans à la rentrée des journées d'immersion (« Jivé »). Pendant ce moment de partage et d'échange, de nombreux événements sportifs et culturels sont organisés. C'est aussi l'occasion pour les nouveaux arrivants de découvrir les campus et services de l'université. Un service spécialisé accompagne les étudiants en situation de handicap tout au long de leur cursus, ces derniers bénéficiant d'équipements adaptés.

Un accueil spécifique des étudiants internationaux

En outre, chaque année, une semaine est plus spécifiquement consacrée aux étudiants internationaux, l'International Student Week. Elle est l'occasion pour eux d'accélérer leur intégration en participant à des événements conviviaux et festifs. L'université travaille également avec le réseau des étudiants Erasmus de Lille (ESN) afin de les accueillir et de les accompagner tout au long de leur séjour dans les meilleures conditions. Une cérémonie d'accueil est également organisée. Les étudiants en programme d'échange peuvent bénéficier d'une résidence internationale récente, Reeflex.

L'université propose des parcours de formation bilingues ou totalement enseignés en anglais. Pour préparer un futur séjour, des universités d'été thématiques sont organisées et peuvent inclure une formation linguistique en français. Les étudiants internationaux bénéficient également de cours de français, avec un cursus leur permettant d'atteindre progressivement un niveau suffisant (par le département de l'enseignement du français à l'international - DEFI) ainsi que des cours de français portant sur des domaines scientifiques spécifiques (par la maison des langues).

• En faveur des personnels internationaux

L'université peut accueillir des enseignants-chercheurs et d'autres types de personnels issus d'établissements étrangers, par le biais du programme Erasmus+ ou de conventions spécifiques. Ces derniers pourront être logés dans des résidences ultramodernes à l'image de « Reeflex », adaptée à des séjours de quelques jours à quelques mois. L'université a récemment mis en place un dispositif simplifiant l'accueil des chercheurs invités.





WELCOMING INTERNATIONAL STUDENTS

A rich offer of cultural and athletic activities

Throughout the year, the university organizes a variety of cultural events. In September, the festival Mix'Cit  kicks off the season with concerts, sports events and cultural activities.

Across its campuses, the university can boast of a cinema (Kino Cin ), a theatre (the Antr  2), exhibition galleries, and other cultural spaces.

Many student associations participate in the cultural life on the campuses (Espace Culture, Cabaret Sully, Caf  Ulysse).

Foreign language coffee breaks and other activities that mix French and foreign students are regularly organized.

The University of Lille also has a number of modern athletic facilities that allow students and staff to practice a range of sports.

Une vie culturelle et sportive riche

Tout au long de l'ann e, l'universit  organise de nombreux  v nements culturels.   la rentr e, le festival Mix'Cit  ouvre la saison en proposant des concerts et de multiples activit s sportives et culturelles.

L'universit  dispose sur ses campus d'un cin ma (Kino Cin ), d'une salle de spectacle (l'Antr  2), de galeries d'exposition, et d'autres espaces culturels.

De nombreuses associations  tudiantes, tr s actives, participent   l'animation des lieux de culture et de convivialit  pr sents sur les campus (Espace Culture, Cabaret Sully, caf te Ulysse, Maison des  tudiants).

Des « caf s langues » et autres rencontres entre  tudiants fran ais et  trangers sont r guli rement organis es.

L'Universit  de Lille dispose aussi d'installations sportives importantes, largement r nov es, qui permettent aux  tudiants et personnels de pratiquer de tr s nombreux sports.



INTERNATIONAL COOPERATION

The University of Lille implements a programme of strategic internationalization focused on strengthening links in order to increase its visibility and appeal and to expand its activities on a global scale. Together with its partners, the university implements programmes, combining research and academics, from the undergraduate level through the doctorate. The university is developing a programme of co-supervised doctoral theses, as well as setting up joint administrative services and research laboratories with its European and international partners. It also supports the mobility of students and staff.

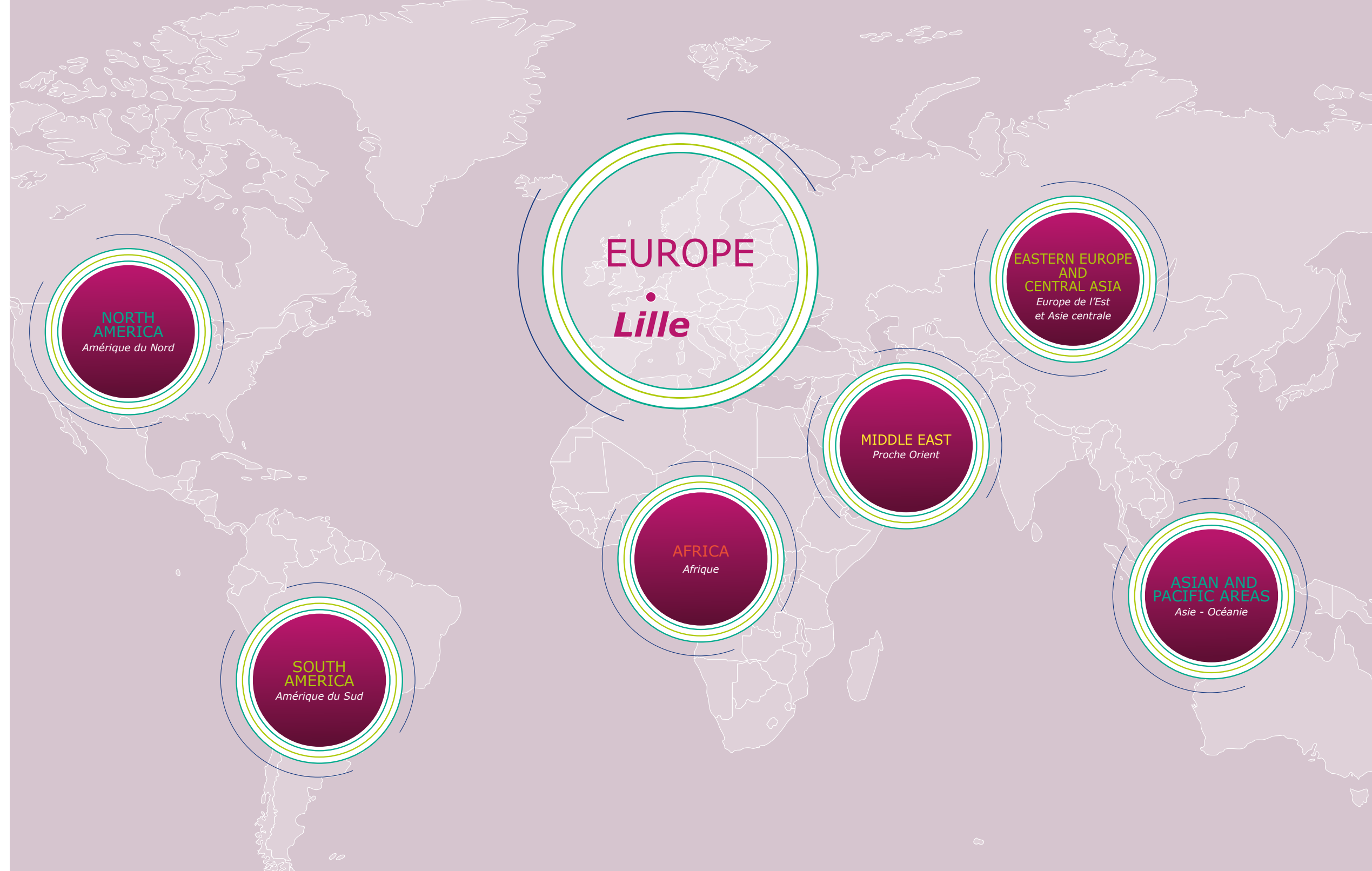
Strategic geographic zones

Four regions of the world are particularly strategic for the university: Europe, America, Africa and Asia, which is why the University of Lille is in the process of opening offices abroad in these areas. One important aspect of this strategy is development towards northern Europe. The first building block of this project rests on significant agreements with Ghent University, l'Université catholique de Louvain (UCL) and the Katholieke Universiteit Leuven (KU Leuven). The second is the creation of a European campus, via collaboration with the universities in Belgium and nearby regions in the Netherlands, the United Kingdom (University of Kent) and Germany.

This strategy is in harmony with the strategies of local governments. For example, the university works with the Hauts-de-France region, which develops cooperation with several European regions, such as North Rhine-Westphalia, Germany, and the province of Gelderland in the Netherlands.

Partners and networks

The university's international ambition is put into practice through institutional networks and agreements, particularly within the European Universities Association (EUA), Agence universitaire de la Francophonie (AUF), Institut des Amériques, the French-Dutch Network and Campus France, an organization established by the French government to promote French higher education abroad. It is also a member of several international student exchange programmes: the International Student Exchange Programs (around 60 different countries), the France-Quebec Interuniversity Cooperation Office, the Erasmus + programme. It also collaborates with institutions in other countries through numerous bilateral agreements. It has also established structured partnerships with several consortia of universities.



COOPÉRER

L'Université de Lille mène une internationalisation réfléchie, articulée sur le renforcement d'alliances stratégiques. Elle construit avec ses partenaires des programmes structurés, mêlant recherche et formation, de la licence au doctorat. Elle développe fortement les co-tutelles de thèses, ainsi que la mise en place de services, d'unités ou laboratoires de recherche communs avec ses partenaires européens et internationaux. Elle encourage la mobilité de ses étudiants et personnels.

Des régions stratégiques

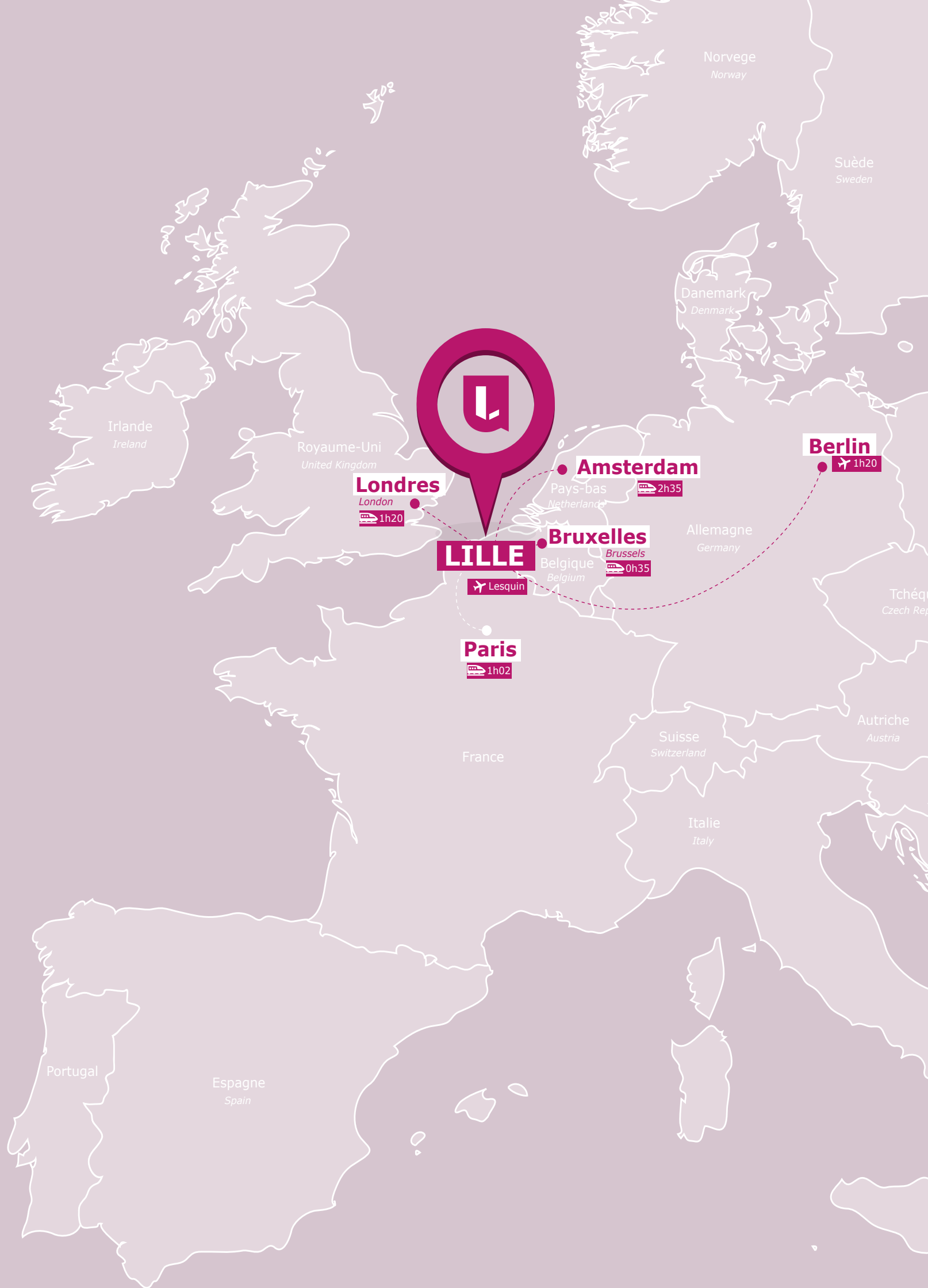
Quatre régions du monde sont particulièrement stratégiques pour l'université : l'Europe, les Amériques, l'Afrique et l'Asie. C'est pourquoi l'Université de Lille va y ouvrir progressivement des bureaux permanents. Un axe fort de cette stratégie est le développement vers le nord de l'Europe. Le premier volet de celle-ci s'articule autour d'importants accords avec l'université de Gand, l'université catholique de Louvain (UCL) et la Katholieke Universiteit Leuven

(KU Leuven). Le second vise à la création d'un campus européen, avec des universités en Belgique et des régions proches des Pays-Bas, d'Angleterre et d'Allemagne. Cette stratégie se fait en cohérence avec celles des collectivités territoriales. L'université travaille par exemple avec les Hauts-de-France, qui développent des coopérations avec plusieurs régions européennes, comme la Rhénanie du Nord-Westphalie, en Allemagne, ou la province de Gelderland aux Pays-Bas.

Partenaires et réseaux

L'ambition internationale de l'université se déploie au travers de réseaux institutionnels et d'accords, notamment au sein de l'association des universités européennes (EUA), l'Agence universitaire de la Francophonie (AUF), l'Institut des Amériques, le réseau franco-néerlandais - RFN et l'établissement qui fait connaître à l'étranger le système d'enseignement supérieur français, Campus France. Elle est également membre de

plusieurs programmes d'échanges d'étudiants internationaux : International Student Exchange Programs - ISEP (environ 60 pays membres), le Bureau de coopération interuniversitaire France-Québec - BCI, Erasmus+ (l'Europe). Elle collabore avec beaucoup d'autres pays via de nombreux accords bilatéraux, et elle a noué des partenariats structurants avec plusieurs consortiums d'universités.





Université
de Lille

www.univ-lille.fr