

Aantonen taalvaardigheidsniveau moderne vreemde talen

Om toelaatbaar te zijn voor de educatieve masters die opleiden tot een lesbevoegdheid in de schoolvakken Engels, Duits, Frans en Spaans geldt dat naast de vakinhoudelijke toelatingseisen tevens een voldoende beheersing van de betreffende taal ten behoeve van de beroepspraktijk vereist is. In overeenstemming met landelijke afspraken op ICL/VSNU-niveau betreft dit op de deelvaardigheden de volgende niveaus conform het Europees Referentiekader (ERK):

	Engels	Duits	Frans	Spaans
Leesvaardigheid	C1	C1	C1	C1
Luistervaardigheid	C1	C2	C1	C1
Gespreksvaardigheid	C1	C1	B2	B2
Schrijfvaardigheid	C1	C1	B2	B2

Dit kan als volgt worden aangetoond:

Iemand voldoet automatisch aan het vereiste taalvaardigheidsniveau in de betreffende doeltaal indien:

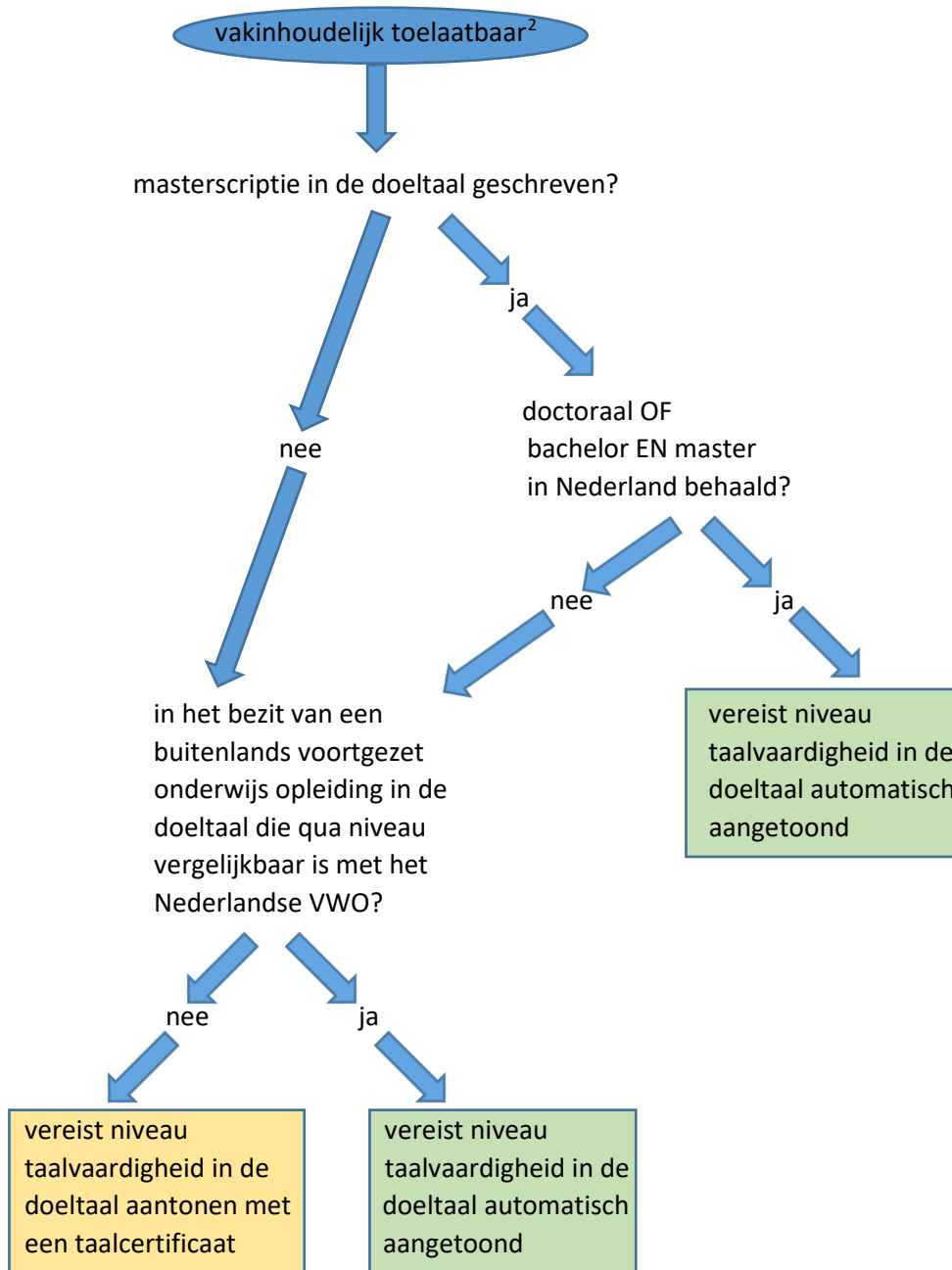
- hij/zij vakinhoudelijk toelaatbaar is EN de bachelor- of masterscriptie in de doeltaal heeft geschreven, mits de toelatinggevendende vooropleidingen (doctoraal OF: bachelor EN master) in Nederland zijn behaald OF
- hij/zij vakinhoudelijk toelaatbaar is EN een buitenlandse voortgezet onderwijs opleiding in de doeltaal heeft gevolgd die qua niveau vergelijkbaar is met het Nederlandse VWO.

Iedereen die hier niet aan voldoet moet het vereiste taalvaardigheidsniveau in de doeltaal aantonen met één van de volgende taalcertificaten:

- Engels: Cambridge C1 Proficiency;
IELTS Academic overall score ≥ 7.0 , all four sub-scores ≥ 7.0 ;
TOEFL iBT score ≥ 94 . Subscores ≥ 23 (speaking); ≥ 27 (writing); ≥ 24 (reading); ≥ 24 (listening)
- Duits: Aan de taaleis is voldaan als de student een officieel diploma Duits kan overleggen. Dit kan bijvoorbeeld door een Niveauverklaring via Radboud in'to Languages: gespreksvaardigheid, schrijfvaardigheid en leesvaardigheid C1, luistervaardigheid C2; Of door een Goethe-Zertifikat C2¹: Großes Deutsches Sprachdiplom (GDS)
- Frans: Test de Connaissance du Français (TCF): gespreksvaardigheid en schrijfvaardigheid $\geq B2$, leesvaardigheid en luistervaardigheid C1;
Niveauverklaring via Radboud in'to Languages: gespreksvaardigheid en schrijfvaardigheid $\geq B2$, leesvaardigheid en luistervaardigheid C1;
Diplôme approfondi de langue française (DALF) C1
- Spaans: Niveauverklaring via Radboud in'to Languages: gespreksvaardigheid en schrijfvaardigheid $\geq B2$, leesvaardigheid en luistervaardigheid C1;
Diploma de español como lengua extranjera (DELE) C1

¹ Voor Duits is C2 alleen nodig voor luistervaardigheid, maar bij het Goethe-Institut wordt geen onderscheid gemaakt tussen de verschillende vaardigheden. Een Goethe-Zertifikat met alleen C1 en daarnaast een niveaubepaling van Into Languages voor alleen luisteren (C2) zou dus ook volstaan.

Grafisch weergegeven in een stroomschema ziet dit er als volgt uit:



² Vakinhoudelijk toelaatbaar: dit kan ofwel gelijk duidelijk zijn op basis van de vooropleidingen ofwel na het doen van een vaktoetsing