

DONDERDAG 22 MEI
2025

Workshop regionale aanpak inductie

Programma

- ▶ Welkom en voorstellen
- ▶ Introductie workshop
- ▶ Aan de slag in groepjes
- ▶ Terugkoppeling per groepje
- ▶ Afronding



Voorstellen

Wie ben je?

Wat is je rol t.a.v inductie?

Waar zit je in de brede regio?



Werkdrukvermindering

Zorgdragen voor een gezond en uitdagend werkklimaat met voldoende tijd en ruimte om te leren

[Meer informatie](#)



Enculturatie

Startende leraren ondersteunen en wegwijs maken binnen de school(cultuur)

[Meer informatie](#)



Professionele ontwikkeling

Een aanpak voor doorgaande professionalisering van (startende) leraren die aansluit bij de ambities van de leraar en de school

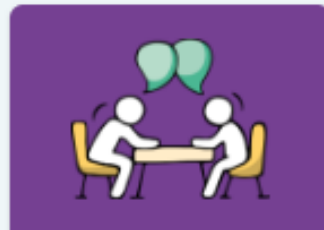
[Meer informatie](#)



Observatie en begeleiding in de klas

Startende leraren in de klas ondersteunen in de vorm van feedback over vakdidactische en pedagogische competenties

[Meer informatie](#)



Intervisie en gerichte begeleiding

Startende leraren ondersteunen in het leren van ervaringen door de ervaringen te delen met andere starters en individuele begeleiding

[Meer informatie](#)



Organisatie en borging

Randvoorwaarden voor het ontwerp van een succesvol driejarig inductiearrangement

[Meer informatie](#)

BSLtool.nl

Schaalgrootte



Landelijk

Breed Regionaal

Onderwijsregio

Partnerschap SO&P

Schoolbestuur

Opleiding/ School



Werkdrukvermindering

Zorgdragen voor een gezond en uitdagend werkklimaat met voldoende tijd en ruimte om te leren

[Meer informatie](#)



Enculturatie

Startende leraren ondersteunen en wegwijs maken binnen de school(cultuur)

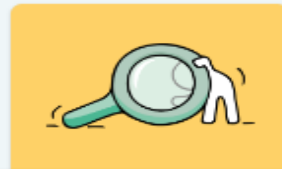
[Meer informatie](#)



Professionele ontwikkeling

Een aanpak voor doorgaande professionalisering van (startende) leraren die aansluit bij de ambities van de leraar en de school

[Meer informatie](#)



Observatie en begeleiding in de klas

Startende leraren in de klas ondersteunen in de vorm van feedback over vakdidactische en pedagogische competenties

[Meer informatie](#)



Intervisie en gerichte begeleiding

Startende leraren ondersteunen in het leren van ervaringen door de ervaringen te delen met andere starters en individuele begeleiding

[Meer informatie](#)



Organisatie en borging

Randvoorwaarden voor het ontwerp van een succesvol driejarig inductiearrangement

[Meer informatie](#)

Landelijk

Breed regionaal



Onderwijsregio

SO&P

Schoolbestuur

School/instituut



Ophalen
ideeën



Hoe verder?

Dank je wel!

Borrel: in The Yard (eerste verdieping EOS)

LOES.NOBBE@HAN.NL

VANESSA.VERHOEFF@RU.NL